



Očkování

UČITELÉ — PEDAGOGIČTÍ PRACOVNÍCI A NEPEDAGOGIČTÍ ZAMĚŠTNANCI
VE ŠKOLÁCH A ŠKOLSKÝCH ZAŘÍZENÍCH

OD **27/2**

se budou moci k očkování registrovat pedagogičtí pracovníci a nepedagogičtí zaměstnanci škol a školských zařízení.



v očkovacích místech



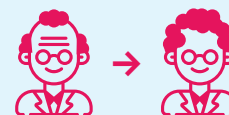
Přihlášení bude probíhat na stránkách **registrace.mzcr.cz**, a to pomocí unikátního kódu. Ten obdrží zaměstnanec od vedení školy, spolu s písemným potvrzením o zaměstnání, které předloží s průkazem totožnosti na daném očkovacím místě.

55 LET

Nejdříve budou mít přihlašovací kódy pracovníci starší 55 let. Současně budou mezi prvními očkování pracovníci a zaměstnanci škol a školských zařízení, která jsou nebo budou v provozu v nejbližší možné době.



Zaměstnanci školy či školského zařízení, kteří se nebudou registrovat k očkování v prvním období, o možnost prioritního očkování nepřicházejí.



Řazení k očkování v samotném Centrálním rezervačním systému pak probíhá vždy podle věku, a to ve všech skupinách, které jsou v daném okamžiku prioritně očkovány.



V případě nejasností týkajících se prioritizace zaměstnanců kontaktujte prosím Ministerstvo školství, mládeže a tělovýchovy na e-mailu koronavirus@msmt.cz či na telefonních číslech 771 139 398, 771 139 410, 770 158 757, 773 752 601 nebo 723 447 114.

1221

V případě problémů s přihlašovaním kontaktujte prosím infolinku 1221, která je v provozu každý den od 8 do 19 hodin.



Více informací: koronavirus.edu.cz/ockovani, koronavirus.mzcr.cz.

JAK SE PŘIHLÁSIT K OČKOVÁNÍ: 2 KROKY — REGISTRACE A REZERVACE

- 1 Zadejte na **registrace.mzcr.cz** své telefonní číslo. Na něj vám přijde **PIN**, který zadáte do systému.
- 2 Otevře se vám formulář. Vyplňte údaje o své osobě, vyberte si své místo očkování a zaklikněte profesní příslušnost „**pedagogický pracovník a nepedagogický zaměstnanec**“, zadejte obdržený kód a vše potvrďte čestným prohlášením. Odešlete žádost.
- 3 Dostanete SMS s **PIN2 k provedení rezervace** očkování na webu **rezervace.mzcr.cz**. Pomocí čísla pojištěnce (rodné číslo) a PIN2 si termín zarezervujete.
- 4 Na provedení rezervace máte **72 hodin**.
- 5 Vyberte si datum a čas prvního očkování, na místě, které jste si při registraci vybral/a. Termín pro druhé očkování se vám vygeneruje sám na stejném očkovacím místě.
- 6 Když z jakéhokoli důvodu neprovedete rezervaci do 72 hodin, jste vrácen/a zpět do registrace a čekáte na novou SMS s výzvou z očkovacího místa. Vracen/a do registrace můžete být maximálně 3x, poté vaše registrace zaniká.
- 7 **Změnu termínu** či jakékoli další změny je možné provést na informační lince **1221**, která je k dispozici každý den od 8 do 19 hodin.
- 8 Na očkovacím místě musíte předložit vyplněné potvrzení o zaměstnání.